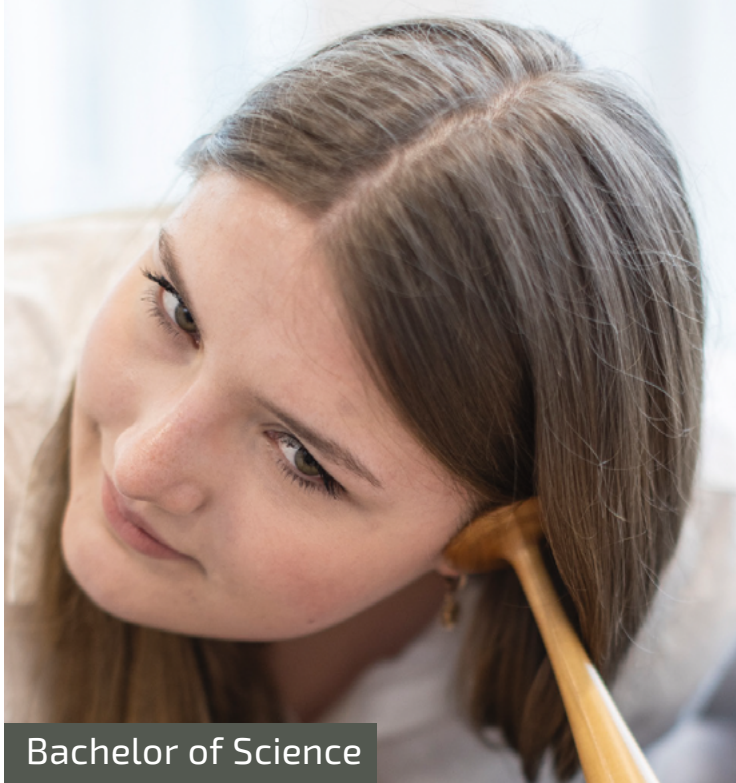


Primärqualifizierend



Bachelor of Science

# Hebammen- wissenschaft

  
JADE HOCHSCHULE  
Wilhelmshaven Oldenburg Elsfleth

Besser studieren



## Studieninhalt

Neben den theoretischen Modulen, die der direkten beruflichen Tätigkeit als Hebamme zuzuordnen sind, wie z.B. „Physiologische Geburten“ oder „Schwangerschaftsbetreuung“ gibt es auch Grundlagenmodule wie „Wissenschaftliches Arbeiten und Fachenglisch“ oder Module aus den Bezugswissenschaften wie „Gesundheitsförderung und Prävention“.

## Stundenverteilung:

- Mind. 2.200 Stunden Theorie
- Mind. 2.200 Stunden Praxis

## Praktische Einsatzgebiete:

- 23 Wochen: Schwangerschaft und Geburt
- 7 Wochen: Wochenbett und Stillzeit
- 12 Wochen: freiberufliche Hebamme und/oder Geburtshaus
- 2 Wochen: Neonatologie
- 2 Wochen: Gynäkologie (OP und Diagnostik)

Semester	Module						
1	Wissenschaftliches Arbeiten und Fachenglisch	Anatomie und Physiologie	Kommunikation gestalten	Physiologische Geburten I		Praxisphase I: Kreißsaal I	Theoriemodul
2	Physiologische Geburten II	Wochenbett und Stillzeit	Qualitäts- und Risikomanagement in der Hebammenarbeit	Hebammen- und gesundheitswissenschaftliche Konzepte und Theorien	Schwangerschaftsbetreuung	Praxisphase II: Schwangerschaft	
3	Professionalisierung des Hebammenberufs	Gesundheitsökonomie und -systeme	Frauengesundheit und besondere Schwangerschaftsverläufe		Praxisphase III: Externat I, Wochenbett und Stillzeit I		Praxismodul
4	Ethische Entscheidungsfindung in der Hebammenarbeit	Säuglinge im Zentrum der Versorgung und kultursensiblen Betreuung		Praxisphase IV: Kreißsaal und Schwangerschaft, Neonatologie und Gynäkologie			
5	Gesundheitsförderung und Prävention	Angewandte Hebammenforschung	Praxisphase V: Externat II, Wochenbett und Stillzeit II				Bachelorarbeit und Begleitseminar
6	Regelwidrigkeit während der Geburt, im Wochenbett und der Stillzeit		Evidenzbasierte Hebammenpraxis	Wahlpflichtmodule		Praxisphase VI: Kreißsaal und Wochenbett und Stillzeit	
7	Zielgruppenorientierte Gesundheits- edukation	BA – Begleitseminar	Bachelorarbeit		Praxisphase VII: Kreißsaal II		
Abschluss: Bachelor of Science							

## Studienaufbau

Unser Studiengang verbindet theoretische Inhalte mit fachpraktischen Übungen im Skillslab und begleiteten Praxisphasen in Ihrer Ausbildungsklinik und bei freiberuflichen Hebammen. Das Curriculum ist so aufgebaut, dass Sie Ihr angeeignetes Wissen direkt in der Praxis anwenden und vertiefen können.

Die Hebammenwissenschaft ist, wie auch weitere Gesundheitsstudiengänge der Jade Hochschule,

der Abteilung Technik und Gesundheit für Menschen (TGM) angegliedert. Wir sind ein kleiner Studiengang und bieten eine persönliche Lernatmosphäre.

Neben unseren Lehrenden, die selbst Hebammen sind, werden Sie auch interdisziplinär von Lehrenden aus anderen Studiengängen begleitet. Ergänzend kommen weitere Dozenten aus unterschiedlichsten Fachgebieten hinzu.



## Beruf Hebamme

Hebammen sind die Fachfrauen für alle Fragen rund um Schwangerschaft, Geburt, Wochenbett und Stillzeit. Sie unterstützen (werdende) Mütter und ihre Familien auf ihrem Weg und fördern damit ihre Gesundheit, ihre Selbstbestimmung und ihr Wohlergehen.

Bei uns ist das Erlernen eines vielfältigen Berufs möglich, dessen Kernstück zwar die Geburtshilfe ist, welcher aber noch viel mehr umfasst. Sie haben die Wahl zwischen der Arbeit in einer Geburtsklinik, die Schwangere jeglicher Risikostufe aufnimmt. Genauso können Sie einer freiberuflichen Tätigkeit in einer eigenen Hebammenpraxis oder einem Geburtshaus nachgehen.

Mit **210 ECTS** (European Credit Transfer System) können Sie ein Masterstudium mit unterschiedlichen Schwerpunkten absolvieren um weiter zu lernen oder eine wissenschaftliche Karriere zu starten und die noch junge Hebammenwissenschaft in Deutschland weiter zu entwickeln.



## Bewerbung

Die wichtigste Hürde, die Sie für einen Studienplatz bei uns nehmen müssen, ist ein Praxisplatz bei einer Klinik, die mit uns kooperiert. Die aktuelle Liste finden Sie auf unserer Homepage.

Die Bewerbung um einen Studienplatz bei uns ist jährlich zum Wintersemester möglich:

<https://ecampus.jade-hs.de/>

## Jade Hochschule

Wilhelmshaven/Oldenburg/Elsfleth

Abteilung Technik und  
Gesundheit für Menschen

Ofener Straße 16/19

26121 Oldenburg

Tel +49 441 7708-3501

E-Mail [hebammenwissenschaft@jade-hs.de](mailto:hebammenwissenschaft@jade-hs.de)



[jade-hs.de/hewi](https://jade-hs.de/hewi)

Dieser Flyer wurde nach bestem Wissen erarbeitet. Rechtliche Ansprüche können aus dem Inhalt nicht abgeleitet werden. Änderungen vorbehalten. Stand 02/2024