

# Deutsch-Französisches Tourismusmanagement in Wilhelmshaven und Colmar

Der spezifische Studiengang **Internationales Tourismusmanagement** qualifiziert Sie für die globalisierte Tourismusbranche mit internationalen Inhalten und einem integrierten Auslandsaufenthalt. Persönlich und engagiert betreut werden Sie von der Studiengangskoordinatorin Dr. Jutta Hausmann. Wenn Sie diesen Studiengang in seiner Ausrichtung auf Colmar als Kooperationspartnerhochschule wählen, genießen Sie folgende Vorteile:

- exzellente **fachliche** und **interkulturelle Betreuung**,
- finanzielle und ideelle **Förderung** durch die **Deutsch-Französische Hochschule**,
- **Tandemprinzip**: deutsch-französische Studierendengruppen,
- integrierte **Praxisphase**,
- ein **integriertes Studienjahr** am **IUT** in **Colmar**, Elsass, Frankreich,
- praxisbezogenes Lehrangebot,
- **vier** Abschlüsse in sieben Semestern (DUT, BUT, Bachelor, DFH-Diplom),
- sehr gute **Wirtschaftskontakte**, zwei integrierte Praktika.



Diese Kooperation zwischen den Hochschulen in Wilhelmshaven und Colmar besteht bereits **seit 2012**; sie ist somit gut „eingespielt“ und seit langem erfolgreich. Während Ihres siebensemestrigen Studiums genießen Sie an beiden Hochschulen eine international ausgerichtete Ausbildung mit betriebswirtschaftlichen, volkswirtschaftlichen, juristischen und interkulturellen Inhalten.

Neben den erweiterten Sprachkenntnissen steht vor allem die interkulturelle Handlungskompetenz im Fokus. Deutschland und Frankreich sind zwei zentrale Partner der Europäischen Union, und die **Destination Elsass** hat eine große Bedeutung für den deutschen touristischen Quellmarkt. Sie erwerben Kenntnisse, welche Sie als Arbeitnehmer sowohl für international tätige Großunternehmen (Reiseveranstalter, Destination-Organisationen, Hotelketten etc.) als auch für mittelständische Tourismusorganisationen sehr attraktiv machen, denn jedes zweite deutsche Unternehmen sucht Personal mit internationaler Erfahrung.

Sie erhalten bei dieser Ausrichtung des internationalen Tourismusmanagementstudiengangs eine **garantierte finanzielle Förderung** sowie ein **Abschlussdiplom** durch die **Deutsch-Französische Hochschule** (DFH):



**Nebenstehend finden Sie ein Video der DFH bezüglich des Studiums in Deutschland und Frankreich.**



# Detailierte Informationen zum Ablauf

Details zu den Inhalten und Fächern der einzelnen Semester finden Sie als Übersicht im [Studienplan](#) sowie in den einzelnen [Modulbeschreibungen](#).

Sem.	deutsche Studierende	französische Studierende	Ausbildungsinhalte	Abschlüsse
1.	Wilhelmshaven	Colmar	Grundlegende betriebswirtschaftliche Ausbildung zum Tourismusmanagement mit Fallstudien und Praktikum	DUT « TC » (120 ECTS)
2.	Wilhelmshaven	Colmar		
3.	Colmar (binationale Studienkohorte)			
4.	Colmar (binationale Studienkohorte)			
5.	Wilhelmshaven (binationale Studienkohorte)		Tourismuswirtschaftliche Spezialisierung in Vorlesungen, Praktikum und Abschlussarbeit	BUT (180 ECTS) Bachelor of Arts (210 ECTS)
6.	Wilhelmshaven (binationale Studienkohorte)			
7.	Wilhelmshaven bzw. Praktikum weltweit (binationale Studienkohorte)			

## Praktika

Ihren Aufenthalt in Frankreich runden Sie mit einem achtwöchigen Praktikum bei einem französischen Unternehmen ab und erlangen auf diese Weise gute Einblicke in den französischen Berufsalltag. Ihre Erfahrungen reflektieren Sie in einem Praktikumsbericht und in einem Abschlussgespräch mit Ihren französischen Betreuern.

Zurück in Wilhelmshaven wählen Sie einen der touristischen Studienschwerpunkte und spezialisieren sich. Im siebten Semester schließen ihr Studium mit dem zweiten Praktikum und der Bachelorarbeit ab. Um den Praktikumsplatz bewerben Sie sich eigenständig und üben so schon einmal für die spätere Bewerbungsphase. Praktikumsplätze finden Sie u.a. in unserem [Karriereportal der Jade Hochschule](#).

## Prüfungen

In der Regel werden die einzelnen Fächer mit einer Abschlussklausur beendet. Der Prüfungszeitraum ist dabei meist im Januar/Februar bzw. im Juni/Juli.

Vom IUT Colmar werden nur Studierende akzeptiert, die mindestens 80% der ECTS Punkte der ersten beiden Studiensemester erworben haben (50 ECTS). Folglich nur zwei nicht bestandene Klausuren. Informieren Sie sich in dieser Übersicht über verschiedene [Studienverlaufs- und Wiederholungsmöglichkeiten](#).

Sollten Sie im ersten oder zweiten Studiensemester eine Klausur nicht bestehen (was wir natürlich so nicht erwarten!), dann können Sie diese Klausuren wie folgt wiederholen:

Eine nicht bestandene Klausur aus dem ersten Semester können Sie in der Regel (außer bei nur jährlichem Vorlesungsangebot) im zweiten Semester wiederholen. Eine nicht bestandene Klausur aus dem zweiten Semester können Sie jedoch i.d.R. nicht im dritten Semester in Wilhelmshaven wiederholen, da Sie dann in Colmar leben und studieren. Können Sie eine Wiederholungsmöglichkeit – weil Sie im dritten und vierten Semester in Colmar studieren – in Wilhelmshaven nicht wahrnehmen, so bieten sich Ihnen folgenden Lösungen:

1. Wenn Sie nichts weiter unternehmen, werden Sie automatisch für die Wiederholungsprüfung für Ihr fünftes Studiensemester (wenn Sie wieder in Wilhelmshaven sind) angemeldet. Sie schreiben dann also eine z.B. im zweiten Semester nicht bestandene Klausur erst im fünften Semester als Zweitversuch in Wilhelmshaven. Nachteil: Bis dahin ist viel Zeit vergangen, Sie sind gedanklich „raus“, Lehrstoff (und ggf. Professor) können gewechselt haben.
2. Wenn Sie möchten, können Sie die Wiederholungsprüfung freiwillig auch im dritten (oder im vierten) Semester in Colmar schreiben. Diese freiwillige Anmeldung (dazu müssen Sie selbst aktiv werden!) erfolgt im Laufe des dritten (bzw. vierten) Semesters und kommt dann der Pflichtanmeldung gleich, d.h. eine Abmeldung von dieser Prüfung ist danach nicht mehr möglich. Der betreuende Professor wird die Klausuraufgaben nach Colmar schicken, wo Sie die Klausur am selben Tag zur selben Uhrzeit des dritten Semesters wie Ihre Kommilitonen in Wilhelmshaven schreiben. Nachteil: Sie schreiben die Klausur, ohne die Vorlesung dazu nochmals hören zu können. Sollten Sie bei einer Wiederholungsprüfung im dritten (oder vierten) Semester erneut durchfallen, so sind Sie dann automatisch für das fünfte Semester (wieder in WHV) zum dritten Versuch pflichtangemeldet (alleine auf Antrag, der an das Prüfungsamt zu stellen ist, kann auch die erneute Wiederholungsprüfung während des Auslandsjahres stattfinden, was aber sicher nicht empfehlenswert ist; weitere Besonderheiten bei Vorlesungen, die nur jährlich angeboten werden).

# Diplome/Zertifikate

Bereits nach den ersten vier erfolgreichen Semestern erhalten Sie das „kleine“ Diplôme Universitaire de Technologie vom IUT.

Nach erfolgreichem Abschluss aller sieben Semester erhalten Sie von der Jade Hochschule das Bachelor-Zeugnis inkl. eines Diploma Supplements. Wir melden Ihren Abschluss nach Colmar, von wo Sie einige Zeit später ebenfalls das Zeugnis über den BUT (Bachelor Universitaire de Technologie) *Tec2tour Management touristique international en double diplôme franco-allemand Business international : achat et vente* erhalten. Das Zertifikat der Deutsch-Französischen Hochschule krönt ihren Abschluss.

Nun können Sie erfolgreich in einen spannenden Beruf in der Tourismusbranche starten...



So wird Ihr Zertifikat der Deutsch-Französischen Hochschule aussehen!

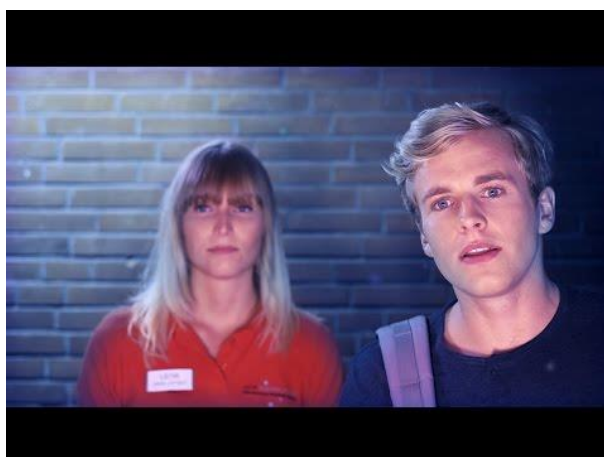
# Nord und Süd - Wilhelmshaven und Colmar

Neugierig? Wo wir sind und wie es bei uns aussieht? Hier bekommen Sie einen Eindruck in die Studienorte Wilhelmshaven und Colmar.

Besuchen Sie uns doch einmal...

## ...in Wilhelmshaven

Das **Jade-Lotsen-Programm** ermöglichte Ihnen mit einem Studierenden den Campus zu erkunden und alle Fragen, die Ihnen auf dem Herzen liegen, zu stellen.



Mehr Informationen zu Wilhelmshaven finden Sie auf der Seite der [Wilhelmshaven Touristik](#).

## ...in Colmar

sind die **Journée des portes ouvertes** eine gute Möglichkeit in Kontakt zu kommen und gemeinsam finden Sie uns auch immer auf dem **Deutsch-Französischen Forum** in Straßburg.



Mehr Informationen zu Colmar finden Sie auf der Seite der [Tourismusinformation Colmar](#).

# Weitere nützliche Tipps

## Über das Studium in Colmar und Wilhelmshaven

Erfahrungsbericht von Laura Rohlf: [Tourismwirtschaft deutsch-französisch studieren](#)  
 Erfahrungsbericht: [Eine Wilhelmshavener Studentin des Studiengangs Tourismwirtschaft deutsch-französisch berichtet aus Colmar](#) (Quelle: Jade.impuls, April 2014, S.9)

## Colmar - Coup de cœur alsacien

Unsere Partnerhochschule liegt in Colmar, einer sehr schönen Kleinstadt am Rand der Vogesen auf der Elsässer Weinstraße. Zahlreiche mittelalterliche Fachwerkhäuser, schöne Plätze sowie Kanäle, die sich durch die Altstadt schlängeln, verleihen Colmar und hier insbesondere dem Altstadtviertel "Klein Venedig" einen unvergleichlichen Charme. Das Musée Unterlinden mit dem weltberühmten "Retable d'Isenheim" ist eine touristische Attraktion, die jedes Jahr tausende von Besuchern anzieht.

Unsere Partnerhochschule, das "Institut universitaire de technologie (IUT)" von Colmar, ist Teil der "Université de Haute-Alsace". Das IUT liegt östlich der Altstadt im "Campus du Grillenbreit". Sie studieren dort im "Département Techniques de Commercialisation".



Weitere Informationen für Ihren Aufenthalt in Colmar

- [Programme Technique de commercialisation](#) (Studienprogramm für das IUT Colmar)
- [Kooperationsvertrag zwischen der Jade Hochschule und dem IUT Colmar](#)
- [Zusatz zum Kooperationsvertrag zwischen der Jade Hochschule und dem IUT Colmar](#)
- Notenumrechnungstabelle:

Notenumrechnungssystem Jade-Hochschule <--> französische Partnerhochschulen

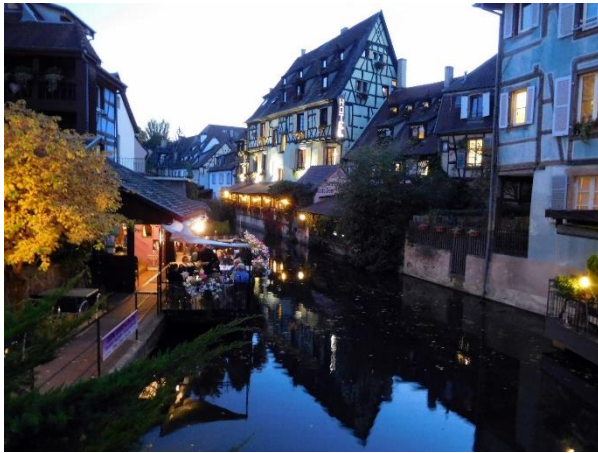
	Jade-Hochschule:		französische Partnerhochschulen:	
beste Note: Notenstufen: bestanden ab:	1,0		20	
schlechteste Note:	11 (von 1,0 bis 5,0, siehe unten)		mindestens 30 (in 0,1er-Abstufungen)	
	4,0		10	
	5,0		0	

Umrechnung F --> D (siehe auch Prüfungsordnung für TW dt.-franz.)				Umrechnung D --> F		
franz. Hochschule (Colmar u.a.) ab inkl. ...	Punktespanne	Jade-Hochschule	für Leistung in Prozent ab inkl. ... Prozent	Jade-Hochschule	franz. Hochschule (Colmar u.a.)	Punktespanne
16	4 0,7	1,0	Einsler-Bereich 91,5%	1,0	18	2
15,3		1,3		1,3		
14,6	0,7	1,7	Zweier-Bereich 83,5%	1,7	14,9	0,7
13,9		2,0		2,0		
13,2		2,3		2,3		
12,5	0,7	2,7	Dreier-Bereich 71,0%	2,7	12,8	0,7
11,8		3,0		3,0		
11,1		3,3		3,3		
10,4	0,7	3,7	Vierer-Bereich 58,5%	3,7	10,7	0,7
10		4,0		4,0		
0	10	5,0	Nicht bestanden 0,0%	5,0	0	10
Summe:	20				Summe:	20



Fotografische Impressionen aus Colmar und Wilhelmshaven:









## Informations für französische Bewerberinnen und Bewerber zum deutsch-französischen Studiengang in Colmar/Wilhelmshaven

(version française)

# Gestion touristique franco-allemande



Dans le cadre de notre programme de coopération franco-allemande vous allez réaliser une partie de vos études en Allemagne. Les cours, tournés vers l'international vous donneront l'opportunité d'étudier en groupe binational. Si vous choisissez ce cursus, et grâce à la coopération entre Colmar et Wilhelmshaven vous profitez de nombreux atouts :

- **un parcours binational** validé et accompagné par l'Université Franco-Allemande
- un **encadrement interculturel et professionnel dans les deux universités**
- **un soutien financier** de l'Université franco-allemande
- des études en **binôme culturel** : un groupe franco-allemand
- **3 stages** (si vous commencez vos études à Colmar) intégrés tout au long du cursus
- une année et demi d'études et de stage en **Allemagne**,
- **une mission en groupe de projet avec une structure touristique à Colmar**
- une formation résolument tournée vers le **monde professionnel**
- **quatre diplômes** en sept semestres (DUT, BUT, Bachelor, Diplôme UFA),
- **une vraie expérience professionnelle** valorisée dans le secteur touristique grâce aux missions des stages et projets
- **le développement de compétences et qualités personnelles** grâce à l'expérience acquise dans les différents environnements

La coopération avec les deux universités à Colmar et Wilhelmshaven existe depuis 2012; elle est ainsi bien établie et rencontre du succès auprès des étudiants. Pendant les sept semestres d'études vous profitez dans les deux établissements d'une formation internationale avec des contenus de gestion et management, politico-économique, juridique et interculturels.

A côté de l'acquisition et des qualifications en langues de façon approfondie, la compétence interculturelle est un aspect fondamental. L'Allemagne et la France sont deux partenaires centraux de l'Union Européenne, et la **destination Alsace** a une grande importance pour le marché émetteur allemand. Vous acquérez des connaissances importantes et attractives pour des entreprises internationales (tour-opérateurs, chaînes d'hôtels etc.) mais aussi des moyennes organisations touristiques. Chaque deuxième entreprise allemande cherche du personnel avec une expérience internationale.

Dans cette formation, grâce à la coopération entre Colmar et Wilhelmshaven vous obtenez un **soutien financier garanti** aussi qu'un **diplôme** à la fin de vos études par l' **Université Franco-Allemande (UFA)**



Vidéo de l'UFA concernant les études franco-allemandes :



## Informations détaillées sur le déroulement

Vous trouverez ci-dessous les détails concernant le contenu et les sujets de chaque semestre comme index dans le [programme d'études](#) ainsi que dans la [description des modules](#).

Sem.	Étudiants allemands	Étudiants français	Contenu de la formation	Diplômes
1.	Wilhelmshaven	Colmar	Formation en Economie, Marketing et Gestion du Tourisme grâce aux cours, à l'étude de situations réelles (projet professionnel) et des stages	DUT « TC » (120 ECTS)
2.	Wilhelmshaven	Colmar		
3.	<b>Colmar</b> (Études en groupe binationaux)			
4.	<b>Colmar</b> (Études en groupe binationaux)			
5.	<b>Wilhelmshaven</b> (Études en groupe binationaux)		Spécialisation en Management du Tourisme par les cours de spécialisation, le stage de 3mois minimum et la thèse de Bachelor	BUT (180 ECTS) Bachelor of Arts (210 ECTS)
6.	<b>Wilhelmshaven</b> (Études en groupe binationaux)			
7.	<b>Wilhelmshaven</b> et stages dans le monde entier (Études en groupe binationaux)			

## Postuler et être admis

A la Jade Hochschule vous postulez en ligne pour cette filière „Gestion touristique franco-allemand“ (pour commencer à Colmar il faut postuler sur Parcoursup en Janvier -le processus se poursuit de janvier à avril ). La candidature en ligne à Wilhelmshaven est activée seulement pour certaines périodes (en général de mi-avril à juin). [Accès à la candidature en ligne](#). Assurez-vous avant de poser votre candidature que vous ayez les connaissances re-

quises (en particulier le niveau demandé en langue française et allemande); le niveau demandé est décrit dans l'**exigence d'admission de la filière Internationales Tourismusmanagement**.

### **Postuler avec une qualification d'entrée à l'université étrangère via Uni-assist**

Si vous voulez postuler pour la filière „Internationales Tourismusmanagement“, mais vous ne possédez pas d'une qualification d'entrée à l'université allemande (c'est-à-dire vous n'avez pas de baccalauréat allemand), la candidature s'effectue par le service „Uni-assist“. Le processus est présenté dans ce **document PDF**.

## Commencer ses études

Les cours commencent en général vers le 20.9. à Wilhelmshaven. Assurez-vous d'un logement (appartement, ou bien **résidence universitaire**; la recherche d'un logement à Wilhelmshaven ne pose aucun problème, les chambres privées se trouvent, en comparaison avec d'autres villes universitaires à un prix modéré). La préparation des premières années et des étudiants d'échange se fait dans le département pendant la **pré-rentrée** de deux semaines. Ces préparations vous permettent de connaître la ville, l'école, de réviser les bases pour certains cours et bien sûr de faire la première fête. Des informations plus détaillées sont disponibles sur le site des **premières années**.

## Séjour à l'étranger

Nous organisons pour vous la possibilité d'étudier pendant le troisième et quatrième semestre en France/à Colmar. Pendant votre deuxième semestre d'études vous cherchez un logement à Colmar (nous ou bien la faculté partenaire française vous soutenons). Vous pouvez également faire une demande de bourse ERASMUS); vous trouvez plus d'informations sur le site du **International Office**. Votre logement à WHV peut être annulé ou sous-loué pendant votre séjour à l'étranger. Vérifiez bien aussi si votre assurance-maladie couvre l'année à l'étranger.

Pendant le troisième et quatrième semestre vous allez à Colmar pour y étudier – avec le groupe d'étudiants français – les matières selon le plan d'examen. Vous y serez automatiquement admis et inscrit. Nous nous engageons à ce que vos notes certifiées soit transférées dans notre système (aucune preuve n'est requise!) et après la validation de votre année vous recevez le DUT.

## Stages professionnels

Vous complétez votre séjour en France avec un stage de huit semaines dans une entreprise française. Ceci vous permet d'avoir des connaissances sur la routine professionnelle française. Le rapport de stage et la soutenance avec les enseignants français encadrant le stage vous donnent la possibilité de mener une réflexion critique de votre stage.

De retour à Wilhelmshaven vous choisissez une option touristique afin de vous spécialiser dans un domaine spécifique. Pendant le septième semestre vous achevez vos études avec le deuxième stage et le mémoire de Bachelor. La recherche de poste de stage est de votre responsabilité et vous permet de vous entraîner pour la recherche d'emploi. Des annonces de stages sont mises à votre disposition sur notre **portail de la Jade Hochschule**.



# Examens et partiels

Normalement chaque cours à Wilhelmshaven est validé avec un examen final. Le période d'examen a lieu d'habitude en janvier/février et en juin/juillet.

Attention : ce sont uniquement les étudiants qui auront acquis au moins 80% des points ECTS des premiers deux semestres à Wilhelmshaven qui seront acceptés par l'IUT Colmar! Vous pouvez vous informer à ce propos dans l'[index de différents déroulements d'études](#) et de répétitions possibles.

Si vous ne réussissez pas à un examen lors du premier ou second semestre (ce que nous ne souhaitons pas évidemment), voici la procédure pour le refaire:

Un examen non réussi au premier semestre peut être normalement repassé au second semestre (sauf si c'est un cours annuel). Un examen non réussi au second semestre ne peut normalement pas être refait au troisième semestre à Wilhelmshaven, parce que vous serez à Colmar pour y effectuer votre troisième et quatrième semestre. Dans ce cas les solutions suivantes vous sont proposées:

1. Si vous n'entrez rien, vous serez automatiquement inscrit pour votre deuxième essai lors de votre cinquième semestre d'études (retour à Wilhelmshaven) (inscription obligatoire). Par exemple : vous repassez l'examen non réussi au deuxième semestre seulement au cinquième semestre comme deuxième tentative à Wilhelmshaven. Inconvénient: Après trois semestres vos connaissances se seront estompées, la table des matières et éventuellement le professeur peuvent avoir changé.
2. Si vous le souhaitez, vous pouvez aussi passer une deuxième fois l'examen au troisième (ou quatrième) semestre à Colmar. Cette inscription facultative (à votre initiative) aura lieu pendant le troisième (ou quatrième) semestre et sera comptabilisée comme l'un de vos trois essais possibles, une annulation de cet examen ne sera alors plus possible. Le professeur superviseur enverra les exercices d'examen à Colmar, il aura lieu le même jour et à la même heure qu'à Wilhelmshaven. Inconvénient: vous écrivez l'examen sans être en mesure de réentendre le cours une fois de plus. Si vous échouez de nouveau à un examen de rattrapage dans le troisième (ou quatrième) semestre, vous êtes automatiquement enregistré au cinquième semestre (de nouveau à WHV) pour le troisième essai obligatoire (seul sur demande, ce qui doit être soumis au bureau d'examen, l'examen de rattrapage peut également avoir lieu pendant l'année à l'étranger ce qui n'est pas recommandé; vous trouverez plus de détails aux cours, qui sont seulement proposées annuellement).

# Diplômes

Déjà après les premiers quatre semestres validés vous recevrez le premier diplôme :  
 le Diplôme universitaire de technologie de l'IUT.

Après avoir terminé la filière avec succès, vous recevez de la faculté de Jade le certificat de Bachelor of Arts y compris un Diploma Supplement de langue française. Nous annonçons votre achèvement à Colmar, d'où vous recevez quelques temps plus tard et par équivalence également la Licence professionnelle Métiers du Tourisme. Finalement le diplôme de l'université franco-allemande clôture votre succès dans la filière binationale.

Maintenant, vous pouvez commencer à travailler dans une profession passionnante du tourisme ...où nous vous souhaitons succès et épanouissement !



Voilà votre certificat de l'Université Franco-Allemande !

# Nord et Sud - Wilhelmshaven et Colmar

Curieux de savoir où on se trouve et de nous connaître ? Ici vous pouvez vous faire une idée des lieux d'études Wilhelmshaven et Colmar.

Rendez-nous visite...

## ...à Wilhelmshaven

Le programme des **Jade-Lotsen** vous permet de parcourir le campus et de poser toutes vos questions.



Plus d'informations donne le site de la **Wilhelmshaven Touristik**.

## ...à Colmar

Les **Journées des portes ouvertes** vous donnent la possibilité parfaite d'entrer en contact avec les étudiants et le personnel à l'IUT. Au **Forum franco-allemand** à Strasbourg vous pouvez également nous rencontrer tous ensemble.

Vous pouvez également visualiser les informations sur <http://www.iutcolmar.uha.fr> dans l'onglet « formations transfrontalières » et DUT TC ou sur <https://www.iutcolmar.uha.fr/index.php/formations/formations-transfrontalieres/formation-franco-allemande/>.

Plus d'information sur la ville de Colmar sur le site **Tourisme-Colmar** ([www.tourisme-colmar.com](http://www.tourisme-colmar.com))

# Conseils utiles

## A propos de la vie d'étudiants à Wilhelmshaven et à Colmar

Rapport: **Une étudiante du cursus franco-allemand raconte de Colmar** (Source: Jade.impuls, April 2014, S. 9), Allemand

## Liens pour la vie quotidienne à Wilhelmshaven

Pour trouver des colocations: [www.wg-gesucht.de](http://www.wg-gesucht.de) ou [www.studenten-wg.de](http://www.studenten-wg.de)

Pour trouver des meubles et de l'équipement: [www.ebay-kleinanzeigen.de](http://www.ebay-kleinanzeigen.de) ou [www.quoka.de](http://www.quoka.de)

# Colmar - Coup de cœur alsacien

Notre école partenaire se trouve à Colmar, une belle ville d'environ 70.000 habitants en Alsace sur la route des vins alsaciens. Des nombreuses maisons à colombage médiévales et les canaux qui serpentent le centre-ville et forment le quartier "la petite Venise" et qui attribuent à la ville un charme unique.

L' "Institut universitaire de technologie (IUT)" de Colmar fait partie de "l'Université de Haute-Alsace". L'IUT se trouve à l'est du centre sur le "Campus du Grillenbreit". Vous y étudiez dans le "Département Techniques de Commercialisation".



## Plus d'informations sur votre séjour à Colmar

- **Programme Technique de commercialisation**
- **Contrat de coopération entre la Jade Hochschule et l'IUT de Colmar**
- **Addendum au contrat de coopération entre la Jade Hochschule et l'IUT de Colmar**
- **Tableau de conversion des notes**

Notenumrechnungssystem Jade-Hochschule <--> französische Partnerhochschulen

	Jade-Hochschule:	französische Partnerhochschulen:
beste Note: Notenstufen: bestanden ab:	1,0	20
schlechteste Note:	11 (von 1,0 bis 5,0, siehe unten)	mindestens 30 (in 0,1er-Abstufungen)
	4,0	10
	5,0	0

Umrechnung F --> D (siehe auch Prüfungsordnung für TW dt.-franz.)				Umrechnung D --> F		
franz. Hochschule (Colmar u.a.) ab inkl. ...	Punktespanne	Jade-Hochschule	für Leistung in Prozent ab inkl. ... Prozent	Jade-Hochschule	franz. Hochschule (Colmar u.a.)	Punktespanne
16	→ 4	→ 1,0	Einser-Bereich 91,5%	1,0	→ 18	2
15,3	0,7	1,3	87,5%	1,3	15,6	2,4
14,6	0,7	1,7	83,5%	1,7	14,9	0,7
13,9	0,7	2,0	Zweier-Bereich 79,0%	2,0	14,2	0,7
13,2	0,7	2,3	75,0%	2,3	13,5	0,7
12,5	0,7	2,7	71,0%	2,7	12,8	0,7
11,8	0,7	3,0	Dreier-Bereich 66,5%	3,0	12,1	0,7
11,1	0,7	3,3	62,5%	3,3	11,4	0,7
10,4	0,7	3,7	Vierer-Bereich 58,5%	3,7	10,7	0,7
10	0,4	4,0	50,0%	4,0	10	0,7
0	10	5,0	Nicht bestanden 0,0%	5,0	0	10
Summe:	20				Summe:	20



La suivante présentation de photo vous donne une impression de Colmar et de Wilhelmshaven :

